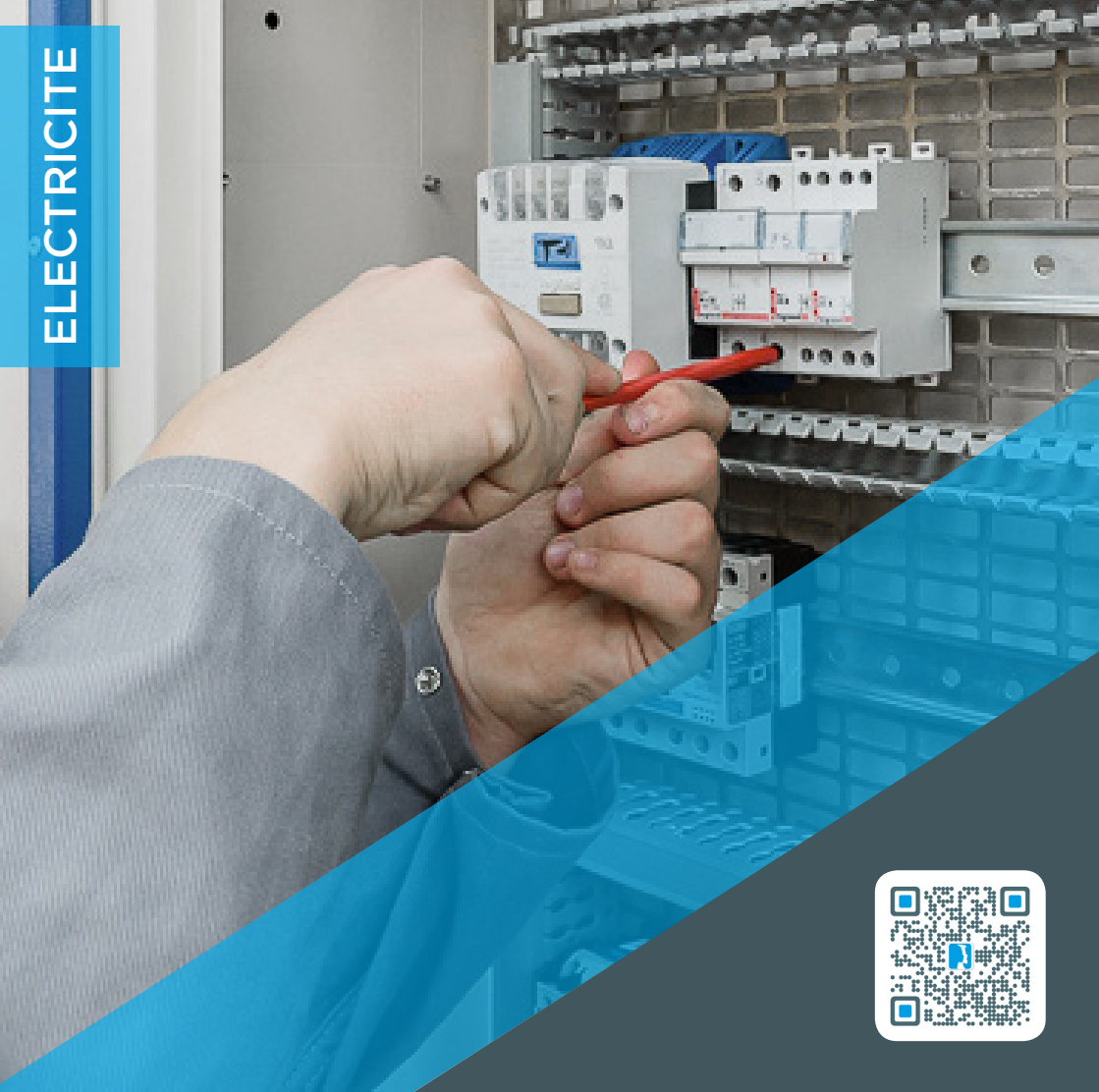


ELECTRICITE



# CAP ELECTRICIEN(NE)



*Lycée* Frédéric  
**OZANAM**  
LYCÉE  
PROFESSIONNEL

Lycée Frédéric OZANAM  
99 rue de la Chalotais - CS 97704  
35577 CESSON - SÉVIGNÉ CEDEX - FRANCE  
Tél. : +33 (0)2 99 83 97 40  
contact@ozanam.bzh

## CAP – Electricien(ne)

Formation en 2 ans après la classe de 3ème . Possibilité en fonction des profils de préparer le CAP en 1 an ou 3 ans.

Elle donne accès à des emplois tels qu'Electricien(ne), tableautier(e), cableur(se) fibre optique et réseau ... Elle permet l'insertion professionnelle. Avec un très bon dossier scolaire, il est possible de poursuivre en Baccalauréat professionnel.

## LES COMPÉTENCES PROFESSIONNELLES DE LA FORMATION

L'électricien(ne) intervient sur les installations électriques et sur les réseaux de communication des domaines de la production, du transport, de la distribution, de la transformation et de la maîtrise de l'énergie électrique.

- Préparer les opérations de mise en service et de maintenance.
- Réaliser l'installation d'ouvrages électriques.
- Participer à la mise en service d'une installation.
- Participer à la maintenance d'une installation.

## ORGANISATION DU CYCLE DE FORMATION

- 31 heures de cours hebdomadaire.
- 14 semaines de stage : 7 semaines par année de formation.

### 3.5H en Accompagnement

#### Personnalisé :

- Consolidation des acquis (Français, Mathématiques, Anglais)
- Méthodologie
- Orientation, Tutorat

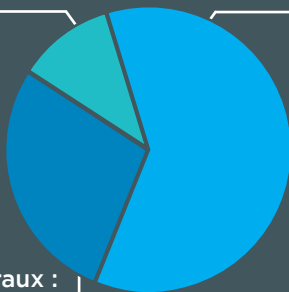
#### 8.5H d'Enseignements Généraux :

- Français, Histoire - Géographie, Mathématiques, Sciences, Anglais, Arts appliqués, EPS

### 19H en Enseignement

#### Professionnel :

- 11.5 h en Spécialité Electricité
- 1.5 h de PSE (Prévention Santé Environnement)
- 1.5 h de co-intervention (spécialité Electricité / Français)
- 1.5 h de co-intervention (spécialité Electricité / Maths)
- 3 h de Chef d'oeuvre



# LE PARCOURS DE FORMATION

## CYCLE CAP ELECTRICIEN(NE)

1<sup>ERE</sup> ANNÉE CAP ELECTRICIEN(NE)

7 SEMAINES DE STAGE  
EN ENTREPRISE

+

2<sup>EME</sup> ANNÉE CAP ELECTRICIEN(NE)

7 SEMAINES DE STAGE  
EN ENTREPRISE

### BAC PRO

ACCÈS EN 1<sup>ERE</sup> BAC PRO (2<sup>EME</sup> ANNÉE) SELON LE PROFIL DU JEUNE

#### VOIE SCOLAIRE

BAC PRO MELEC

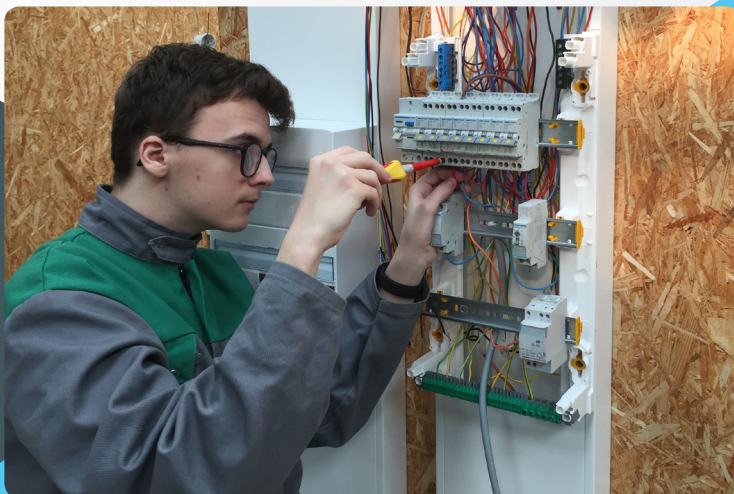
BAC PRO MEI

AU LYCÉE F. OZANAM

### AUTRES FORMATIONS

- CQP
- MENTIONS COMPLÉMENTAIRES
- BREVET PROFESSIONNEL
- AUTRES CAP

INSERTION  
PROFESSIONNELLE



## LES + DE LA FILIÈRE

- Un atelier récent, équipé avec du matériel professionnel.
- Des activités professionnelles en conditions réelles.
- Une démarche de projet pluridisciplinaire avec la réalisation d'un chef d'œuvre sur 2 ans.
- Des partenariats étroits avec les entreprises du bassin.
- Des ateliers « Mieux se connaître en rencontrant l'autre » : carnet de bord, activités musicales et artistiques, théâtre forum ...

## L'ESPRIT F. OZANAM

- L'ouverture sur l'entreprise :
  - Journées de découverte de l'environnement professionnel en 2nde.
  - Témoignages de professionnels, visites d'entreprises.
  - Relations étroites avec + de 600 entreprises en Ille et Vilaine.
  - Simulation d'entretiens d'embauche en Terminale.
- L'ouverture à l'international :
  - Séjours linguistiques et culturels en 1ère dans un pays anglophone.
  - Voyage d'études au Canada.
  - Séjours solidaires et culturels : Pérou, Sénégal.
  - Echanges professionnels en Allemagne.
  - Stages à l'étranger en Terminale en Allemagne, Autriche, République Tchèque, Espagne ...
- L'ouverture artistique, culturelle et sportive :
  - La pratique artistique : la musique, l'art appliqué, les activités péri-éducatives en 2nde.
  - Les sorties culturelles : festival, cinéma, théâtre, opéra, musées, expositions ...
  - L'association sportive (escalade, musculation), la section cyclisme, le SEF cyclisme, ...
- L'ouverture aux autres :
  - Les temps de parole, de réflexion et de partage à l'espace pastoral.
  - La journée de solidarité.
  - S'engager au sein du lycée en tant qu'éco-délégué ou référent dans les domaines de la restauration, de la santé & du bien-être, de l'animation et de la pastorale.