

MÉTIERS DU  
BOIS



# BAC PRO ERA

Etude et Réalisation  
d'Agencement



Lycée Frédéric OZANAM  
99 rue de la Chalotais - CS 97704  
35577 CESSON - SÉVIGNÉ CEDEX - FRANCE  
Tél. : +33 (0)2 99 83 97 40  
contact@ozanam.bzh

# BAC PROFESSIONNEL – ETUDE ET REALISATION D'AGENCEMENT

Parcours de formation mixte en 3 ans après la classe de 3ème : 2<sup>nd</sup>e et 1<sup>er</sup>e en scolaire et terminale en contrat d'apprentissage.  
Possibilité d'intégrer une 1<sup>er</sup>e Bac Pro ERA après un CAP du même secteur.  
Le Bac Pro ERA permet l'insertion professionnelle et aussi l'accès à des poursuites d'études supérieures

## LES COMPÉTENCES PROFESSIONNELLES DE LA FORMATION

Le BAC PRO ERA donne accès à des emplois tels que technicien d'agencement dans différents types d'entreprises : Entreprises d'agencement, Cabinets d'architecture intérieur, Cuisinistes, Agenceurs de bateaux, Agencement d'habitat de loisirs ...

- Participer à la finalisation de l'étude esthétique et à la définition du projet.
- Etablir le croquis de l'avant projet.
- Préparer la réalisation technique d'un projet multimatériaux à partir des concepts et normes d'agencement et du cahier des charges architectural.
- Organiser, planifier, animer et gérer le suivi de la mise en œuvre sur chantier.
- Réceptionner les travaux.

## LA CLASSE DE SECONDE PROFESSIONNELLE

- 30 heures de cours hebdomadaire.
- 6 semaines de stage.

### 3H en Accompagnement personnalisé :

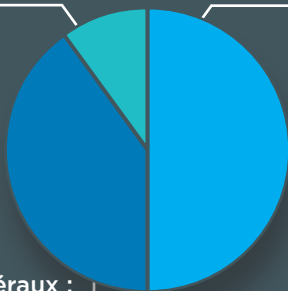
- Consolidation des acquis (Français, Mathématiques, Anglais)
- Méthodologie
- Orientation, Tutorat

### 12H d'Enseignements Généraux :

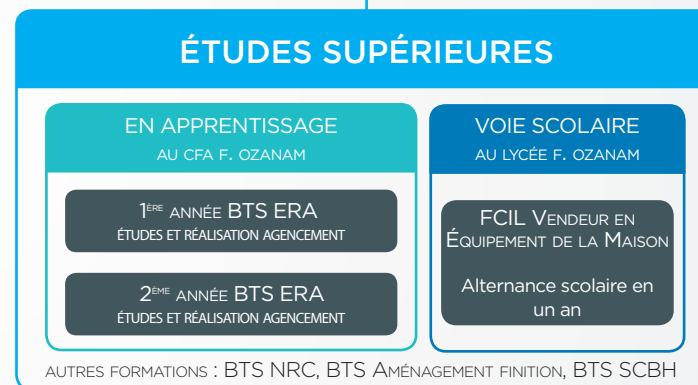
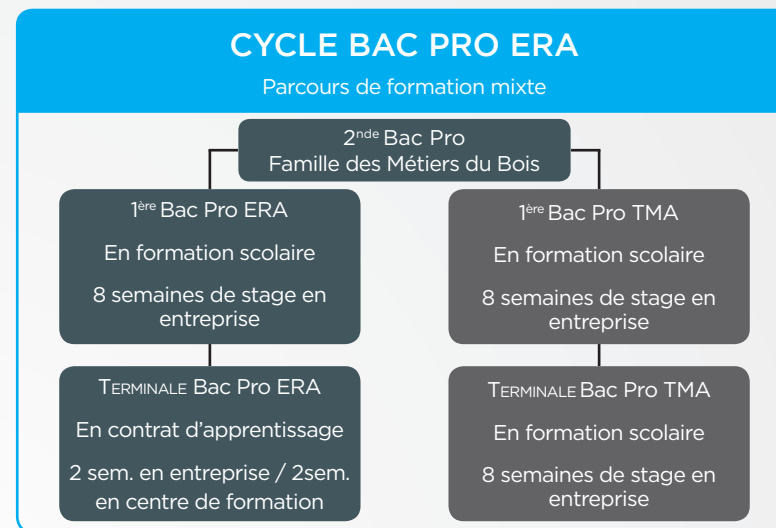
- Français, Histoire - Géographie, EMC, Mathématiques, Sciences, Anglais, Arts appliqués, EPS

### 15H en Enseignement Professionnel :

- 11 h en Menuiserie Agencement (dont pratique en atelier et en salles informatiques)
- 1 h de PSE (Prévention Santé Environnement)
- 1 h d'Économie Gestion (spécialité Pro. / Français)
- 1 h de co-intervention (spécialité Pro. / Maths)



# LE PARCOURS DE FORMATION



**INSERTION PROFESSIONNELLE**



## LES + DE LA FILIÈRE BOIS

- Un atelier performant, équipé de machines traditionnelles et à commande numérique.
- Une salle de bureau d'études équipée de postes informatiques
- Des logiciels de calculs et de CAO, DAO et FAO (Inventor, AutoCAD, Topsolid, Alphacam, WoodWOP)
- Une pédagogie de projet : Permettre aux élèves de concevoir et mettre en œuvre des projets individuels et collectifs, dans des conditions réelles.
- Un parcours mixte : une seconde en formation scolaire pour consolider son projet et trouver son entreprise pour poursuivre en alternance
- Un réseau de partenaires dans les métiers de l'agencement avec le BTS ERA en alternance depuis 2017.
- Sensibilisation à la démarche qualité : labels Qualycée & Lycée des Métiers.

## L'ESPRIT OZANAM

- L'ouverture sur l'entreprise :
  - Journées de découverte de l'environnement professionnel en 2nde.
  - Témoignages de professionnels, visites d'entreprises.
  - Relations étroites avec + de 600 entreprises en Ille et Vilaine.
  - Simulation d'entretiens d'embauche en Terminale.
- L'ouverture à l'international :
  - Séjours linguistiques et culturels en 1ère dans un pays anglophone.
  - Voyage d'études au Canada.
  - Séjours solidaires et culturels : Pérou, Sénégal.
  - Echanges professionnels en Allemagne.
  - Stages à l'étranger en Terminale en Allemagne, Autriche, République Tchèque.
- L'ouverture artistique & culturelle :
  - La pratique artistique : la musique, l'art appliqué, les activités péri-éducatives en 2nde.
  - La confrontation aux œuvres : musées, expositions ...
  - Les sorties culturelles : festival, cinéma, théâtre, opéra.
- L'ouverture aux autres :
  - Les temps de parole, les temps de réflexion et temps de partage.
  - La journée de solidarité.
  - S'engager au sein du lycée en tant qu'éco-délégué ou référent dans les domaines de la restauration, de la santé & du bien-être, de l'animation et de la pastorale.